

国際心肺移植学会議 ISHLT2025

2025年4月27日-30日 ボストン/米国

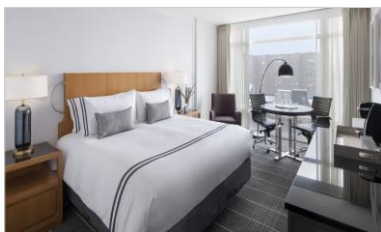
国際会議の出張を
もっと便利にスマートに

ALII'S CONVENTION

利用予定ホテル

MAP

※写真はイメージです。実際にお泊りになる部屋とは異なる場合があります。(注)ホテルのみの手配は承っておりません。



The Colonnade Hotel ★★★★★

ボストンのバックベイ地区に位置。
洗練されたデザインと高級感が魅力の都市型ホテル。
会場まで約640m。

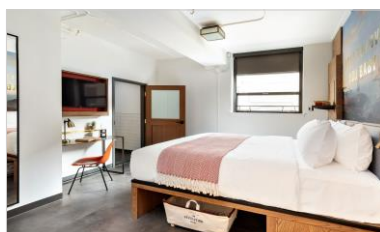
[公式サイトを表示](#)



Charlesmark Hotel ★★★

スタイリッシュなデザインと温かみのあるサービスが魅力のブティックホテル。
会場まで約500m。

[公式サイトを表示](#)



The Revolution Hotel ★★★

サウスエンド地区に位置する、モダンなデザインと快適な客室が特徴なブティックホテル。
会場まで約1.4km。

[公式サイトを表示](#)

ISHLT2025 ご出席旅行 お申し込み受付中

- ・ 経験豊富な専任スタッフが安心のサポートを提供いたします
- ・ 希望の航空会社やホテルでのオーダーメイドアレンジが可能です
- ・ 研究費申請に必要な書類作成もお任せください

安心・快適な出張をサポートします！
まずはお気軽にお問い合わせください

今すぐお申し込み・お問い合わせ▶





ご出張のお手配にお困りではありませんか？

経験豊富な学会出張専任スタッフが、ご希望の旅程で、お客様の出張をスマートにデザインします。

会議出席モデルプラン

※フライトスケジュールは予告なしに変更となる場合がございます。

月日(曜日)	都市	時間	便名	予定	宿泊地
4/26(土)	東京(成田) ボストン	18:25 18:15	JL008	各都市より + 成田へ (お問い合わせ下さい) 成田発、空路ボストンへ (直行便利用) ボストン到着後、各自ホテルへ	ボストン
4/27(日) / 4/30(水)	ISHLT2025 国際心肺移植学会 ご出席 2025年4月27日～30日：ボストン・米国				ボストン
5/01(木)	ボストン	13:30	JL007	帰国便にあわせ、各自空港へ ボストン発、空路帰国の途へ (直行便利用)	機内泊
5/02(金)	東京(成田)	16:15		成田着 空路 + 各都市へ (お問い合わせ下さい)	
利用航空会社	・日本航空(JL)				
利用予定ホテル	・ The Colonnade Hotel ・ Charlesmark Hotel ・ The Revolution Hotel				

お問い合わせからご出発まで

STEP1
お問い合わせ

STEP2
ご予約

STEP3
お申し込み

STEP4
旅費お支払い

STEP5
ご出発書類送付

STEP6
ご出発

安心・快適な出張をサポートします！
まずはお気軽にお問い合わせください



今すぐお申し込み・お問い合わせ▶

国際医学会議のご手配はアリーズコンベンションにお任せください

