

国際アルツハイマー・パーキンソン病学会 (AD/PD 2025)

2025年4月1日～5日 ウィーン/オーストリア

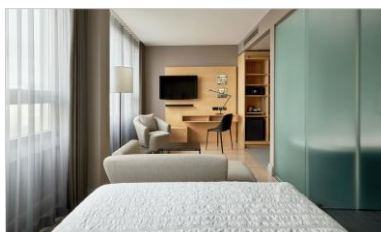
国際会議の出張を
もっと便利にスマートに

ALII'S CONVENTION

利用予定ホテル

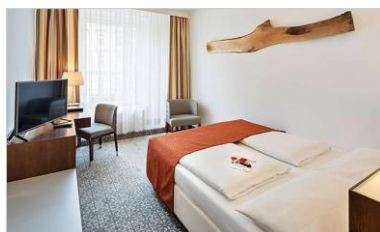
MAP

※写真はイメージです。実際にお泊りになる部屋とは異なる場合があります。(注)ホテルのみの手配は承っておりません。



Le Méridien Wien ★★★★★

ウィーン市中心部に位置、国立歌劇場やアルベルティーナ美術館などの主要観光スポットへのアクセスが便利なデザインホテル。会場までは地下鉄で直通、約20分。
[公式サイトを表示](#)



Hotel Europa Wien ★★★★★

ウィーン中心部のケルトナー通りに位置。シュテファン大聖堂や国立オペラ座などの主要観光地へのアクセスが便利。観光やビジネスに最適。会場までは地下鉄で直通、約17分。
[公式サイトを表示](#)



Hotel Royal ★★★★★

ウィーン中心部、シュテファン大聖堂近くのファーストクラスホテル。エレガントなイタリア製家具を備えた客室とイタリア料理レストランを併設。会場までは地下鉄で直通、約15分。
[公式サイトを表示](#)

AD/PD2025 ご出席旅行 お申し込み受付中

- ・ 経験豊富な専任スタッフが安心のサポートを提供いたします
- ・ 希望の航空会社やホテルでのオーダーメイドアレンジが可能です
- ・ 研究費申請に必要な書類作成もお任せください

安心・快適な出張をサポートします！
まずはお気軽にお問い合わせください

今すぐお申し込み・お問い合わせ ▶





ご出張のお手配にお困りではありませんか？

経験豊富な学会出張専任スタッフが、ご希望の旅程で、お客様の出張をスマートにデザインします。

会議出席モデルプラン

※フライトスケジュールは予告なしに変更となる場合がございます。

月日(曜日)	都市	時間	便名	予定	宿泊地
3/31(月)	東京(羽田)	22:45	NH205	各都市より + 羽田へ (お問い合わせ下さい) 羽田発、空路ウィーンへ (直行便)	機内
4/01(火)	ウィーン	06:20		ウィーン到着後、各自ホテルへ	ウィーン
4/02(水) / 4/05(土)	AD/PD2025 国際アルツハイマー・パーキンソン病学会ご出席 2025年4月1日～5日：ウィーン				ウィーン
4/06(日)	ウィーン	11:25	NH206	帰国便にあわせ、各自空港へ ウィーン発、空路帰国の途へ (直行便)	機内
4/07(月)	東京(羽田)	06:55		羽田着 空路 + 各都市へ (お問い合わせ下さい)	
利用航空会社	・全日空(NH) ※運航予定の便となります。2024年11月現在、運航が確定しているものではありません。				
利用予定ホテル	・ Le Méridien Wien ・ Hotel Europa Wien ・ Hotel Royal				

お問い合わせからご出発まで

STEP1
お問い合わせ

STEP2
ご予約

STEP3
お申し込み

STEP4
旅費お支払い

STEP5
ご出発書類送付

STEP6
ご出発

安心・快適な出張をサポートします！
まずはお気軽にお問い合わせください

今すぐお申し込み・お問い合わせ▶



国際医学会議のご手配はアリーズコンベンションにお任せください

